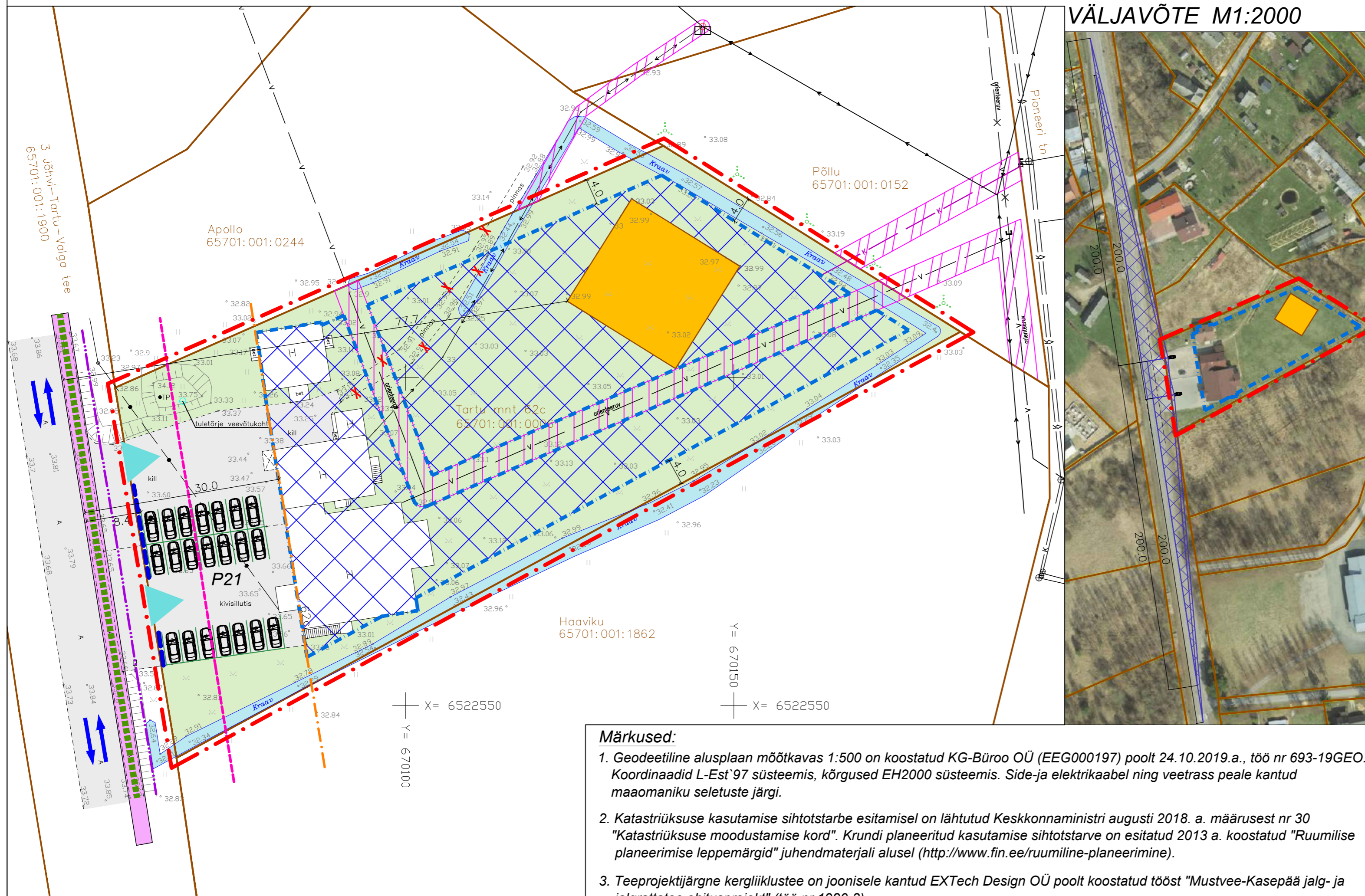
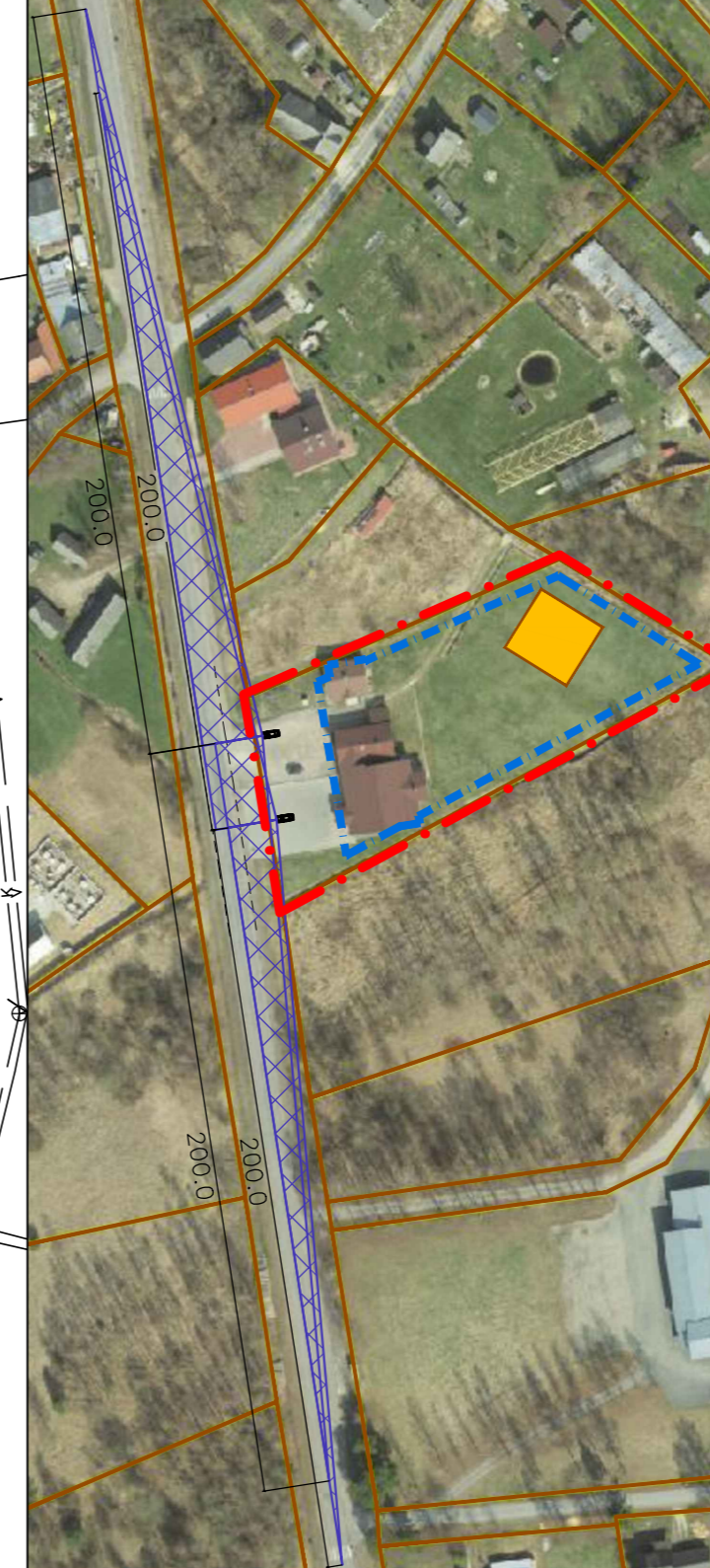


Tartu mnt 62c katastriüksuse detailplaneering

PLANEERINGU PÕHIJONIS KOOS TEHNOVÕRKUDEGA



VÄLJAVÕTE M1:2000



TINGMÄRGID

	DETAILPLANEERINGUALA PIIR
	OLEMASOLEVA KATASTRÜKSUSE PIIR
	14245 RAJA-KOLMNURGA TEE KAITSEVÕOND 30 m
	TAGATAV KÜLGNÄHTAVUS PROJEKTKIIRUSEL 80 km/h TASEMEL RAHULDAV 16 m
	TAGATAV SÕIDUTEEGA KÜLGNEV VABA RUUM PROJEKTKIIRUSEL 80 km/h TASEMEL RAHULDAV 4 m
	JALAKÄIJATE PÕHILISED LIIKUMISSUUNAD
	PLANEERITUD JUURDEPÄÄSU TAKISTAV TÕKE (nt betoonist tõkised, piire vms)
	OLEMASOLEV VEETORU
	OLEMASOLEV ISEVOOLNE KANALISATSIOONITORU
	OLEMASOLEV SIDEKAABEL
	OLEMASOLEV MADALPINGE ELEKTRIKAABEL
	OLEMASOLEV MADALPINGE ELEKTRIOHULIIN
	PLANEERITUD ISEVOOLNE KANALISATSIOONITORU
	OLEMASOLEV HOONE
	PLANEERITUD HOONESTUSALA
	HOONE SOOVITUSLIK ASUKOHT
	OLEMASOLEV SÕIDUTEE/ PARKIMISALA
	TEEPROJEKTIJÄRGNE KERGLIIKLUSTEE
	OLEMASOLEV MURUALA
	OLEMASOLEV KRAAV
	PLANEERITUD SERVITUUDI SEADMISE VAJADUSEGA ALA
	TAGATAV NÄHTAVUSKOLMNURK PROJEKTKIIRUSEL 70 km/h TASEMEL RAHULDAV
	OLEMASOLEVAD SÕIDUSUUNAD
	OLEMASOLEV/ SÄILIV JUURDEPÄÄS KRUNDILE (TINGLIK ASUKOHT)
	OLEMASOLEV PARKIMISKOHT/ PARKIMISKOHTADE ARV
	OLEMASOLEV TULETÕRJE VEEVÕTUKOHT
	OLEMASOLEV ELEKTRILIITUMISKILP

- Märkused:**
- Geodeetiline alusplaan mõõtkavas 1:500 on koostatud KG-Büroo OÜ (EEG000197) poolt 24.10.2019.a., töö nr 693-19GEO. Koordinaadid L-Est'97 süsteemis, kõrgused EH2000 süsteemis. Side- ja elektrikaabel ning veetrass peale kantud maaomaniku seletuste järgi.
 - Katastriüksuse kasutamise sihtotstarbe esitamisel on lähtunud Keskkonnaministri augusti 2018. a. määrusest nr 30 "Katastriüksuse moodustamise kord". Krundi planeeritud kasutamise sihtotstarve on esitatud 2013 a. koostatud "Ruumilise planeerimise leppemärgid" juhendmaterjali alusel (<http://www.fin.ee/ruumiline-planeerimine>).
 - Teeprojektijärgne kergliiklustee on joonisele kantud EXTech Design OÜ poolt koostatud tööst "Mustvee-Kasepää jalg- ja jalgrattatee ehitusprojekt" (töö nr 1920-3).
 - Planeeringu jooniste juurde kuulub lahutamatu osana detailplaneeringu seletuskiri.

PLANEERITAVA KRUNDI EHITUSÕIGUS JA PÕHILISED ARHITEKTUURINÕUDED

Krundi aadress	Krundi planeeritud pindala	Katastriüksuse kasutamise sihtotstarve	Krundi planeeritud kasutamise sihtotstarve	Hoonete suurim lubatud ehitisealune pind	Hoonete suurim lubatud arv krundil	Hoonete lubatud korruselisus	Hoonete lubatud maksimaalne kõrgus (maapinnast)	Lubatud katusekalle	TERAV KERA OÜ Reg. nr. 11319822 Sarapuu 2, 50705 Tartu e-post: teravkera@gmail.com www.teravkera.ee	Planeeringu koostamisest huvitatud isikud Pavel Ventšikov				
Tartu mnt 62c	5692 m ²	elamumaa 70% ärimaa 30%	Üksikelamu maa EP Väikeettevõtluse hoone ja -tootmise hoone maa ÄV	1000 m ²	4 hoonet	Kuni 2 korrust	8,5 meetrit	15-35°	Projekti juht, maastikuarhitekt Jane Asper Maastikuarhitekt-planeerija Merit Mutso	Töö nimetus Tartu mnt 62c katastriüksuse detailplaneering				
										Joonise nimetus PLANEERINGU PÕHIJONIS KOOS TEHNOVÕRKUDEGA				
										Kuupäev aprill 2020	Joonis 3	Jooniseid 5	Mõõt 1:500	Töö nr DP-5-20