



Kuidas kaevata kraavi?

“Saab ehk üleaedsega kahasse kaevata, tuleb odavam,” arvas peremees.

“Kallim,” vastas saunamees. “Pearuga kahasse on ikka kallim.”

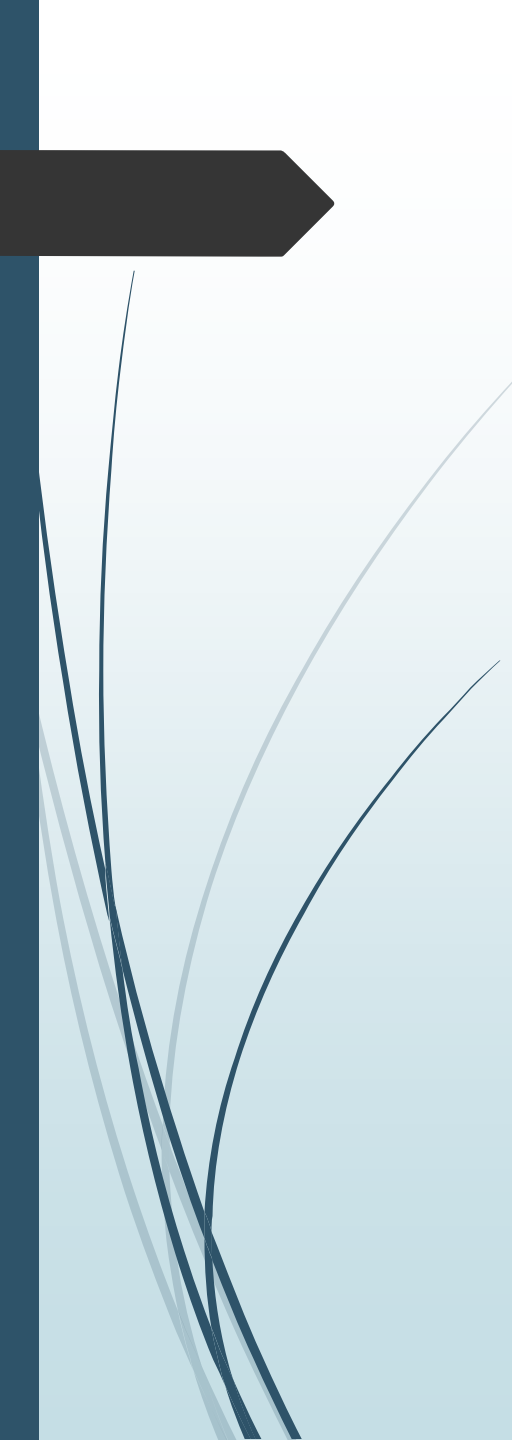
(romaan “Tõde ja õigus”, I osa, 1926)

.



... või nii nagu tegelikult kraave kaevatakse...

Milline see olemasolev kraavivõrk meil on täna? Või siiski koolivõrk? Uurime! Analüüsime?



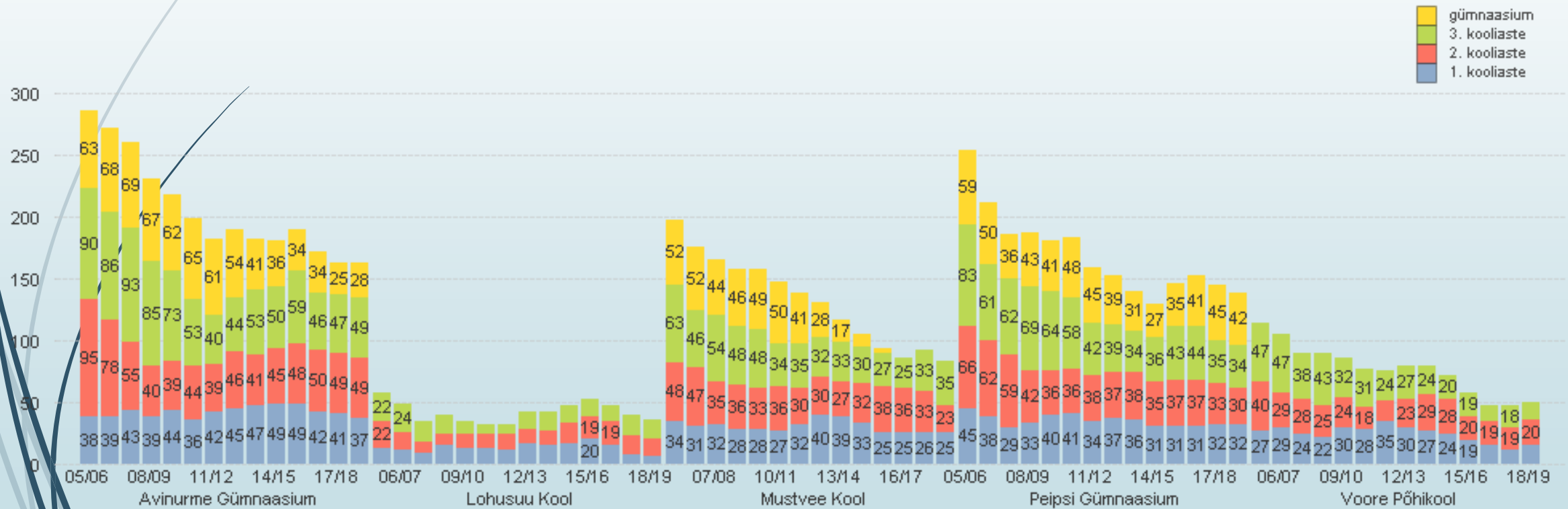
PRAXIS 2014: „Eesti põhikooli- ja gümnaasiumivõrgu analüüs aastaks 2020“

Kuigi mõnes kohas seostatakse kooli olemasolu tugevalt kohaliku (küla)elu elujõulisusega, öeldi ka mitmes kohas selgelt välja, et tegelikult on kooli ainuroll piirkondliku elutegevuse säilimisel pigem väike ning selle olulisus sõltub konkreetse valla muudest sotsiaalmajandusliku arengu näitajatest (eelkõige töökohad). **Koolivõrk on olemuselt pigem selline, mis reageerib kohalikule arengule ja/või toimib nendega koosmõjus, mitte ei suuna neid.** Siinkohal tuleb siiski ära mainida, et lisaks majanduslike tegurite takistavale rollile on majanduslikud tegurid sageli olnud põhjuseks, miks reformid toimuvad, sest olemasolevate koolide ülalpidamine käib KOVidele üle jõu.

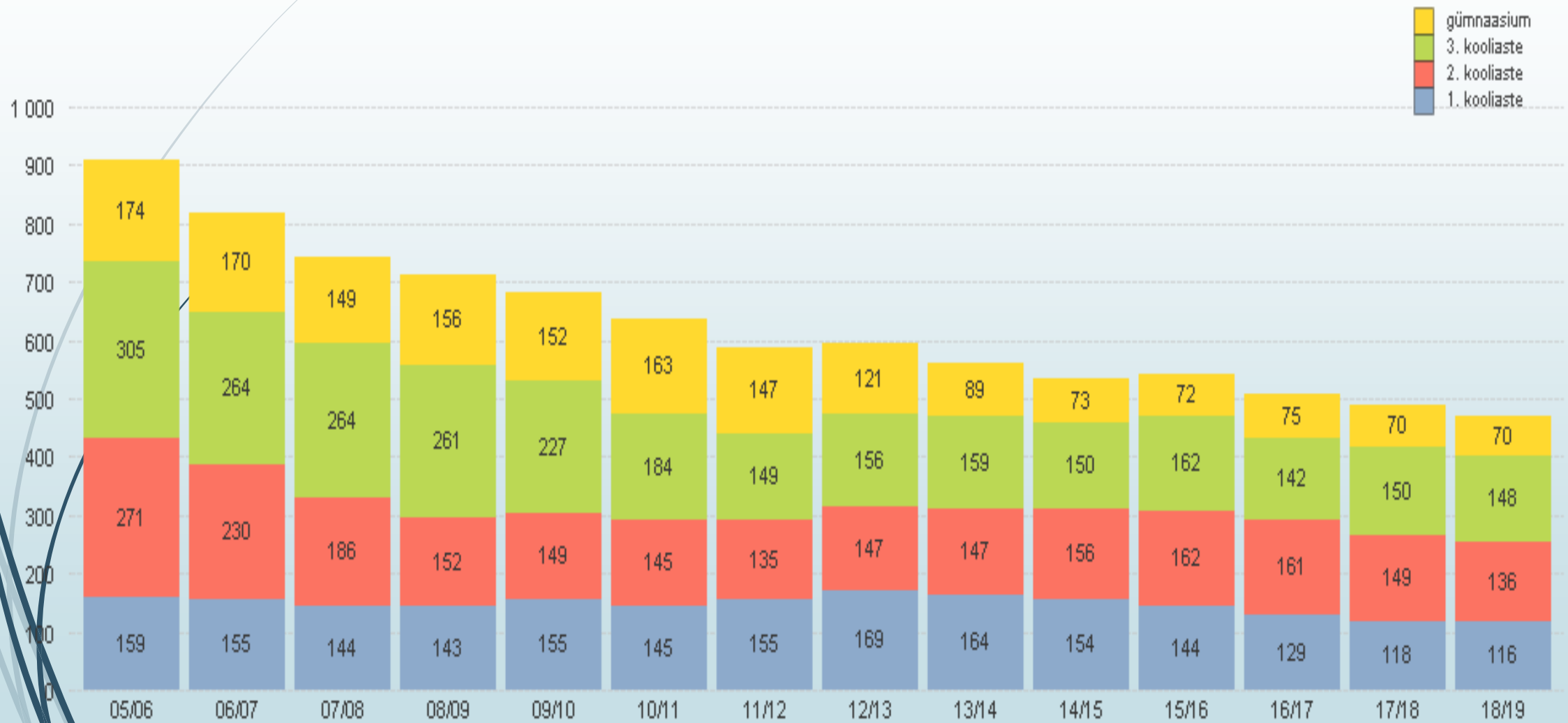
Põhikooli ja gümnaasiumi tegutsemise vormid on:

- ▶ 1) põhikool;
- 2) koolieelne lasteasutus ja põhikool, mis tegutsevad ühe asutusena;
- 3) **põhikool, kus õpe toimub I või I ja II kooliastmel, kusjuures II kooliastmel ei pea õpe toimuma kõikide II kooliastme klasside ulatuses;**
 - 3¹) progümnaasium, kus õpe toimub III kooliastmel;
- 4) gümnaasium;
- 5¹) põhikool ja gümnaasium, mis tegutsevad ühe asutusena, kusjuures põhikoolis võib õpe toimuda kas kõikides põhikooliklassides või üksnes mõnes järjestikuses gümnaasiumile eelnevas klassis;
- 6) gümnaasium, milles võib olla põhikooli klasse ning kus toimub üksnes mittestatsionaarne õpe;
- 6¹) gümnaasium, milles võib olla põhikooli klasse ning mille põhikooli klassides võib toimuda ainult mittestatsionaarne õpe;
- 8) gümnaasium ja kutseõppeasutus, mis tegutsevad ühe asutusena.

Õpilasi valla koolides 2005/06 kuni 2018/19



Õpilaste arv kooliastmete lõikes



Õpilaste arv Mustvee vallas kooliastmete kaupa 2018/19 õppeaastal (EHIS 09.03.19)

Kool	I aste	II aste	III aste	G	Kokku
Avinurme Gümnaasium	36	46	47	28	157
Peipsi Gümnaasium	32	31	34	43	140
Lohusuu Kool	6	13	16	0	35
Mustvee Kool	25	23	35	0	83
Voore Põhikool	16	19	14	0	49
Kokku	115	132	146	71	464

Õpilasi meilt ja mujalt

- 32% gümnaasiumiastme õpilastest elab teistes omavalitsustes
- Põhikoolis 54 õpilast mujalt
- Gümnaasiumis 23

Põhihariduseaste

	Õpilasi kokku	Mustvee vallast	Osakaal (%)	Teistest KOVidest	Osakaal (%)
Avinurme Gümnaasium	129	101	78%	27	21%
Lohusuu Kool	35	24	69%	11	31%
Mustvee Kool	83	81	98%	2	2%
Peipsi Gümnaasium	97	88	91%	9	9%
Voore Põhikool	49	44	90%	5	10%
	393	338	86%	54	14%

Gümnaasiumiaste

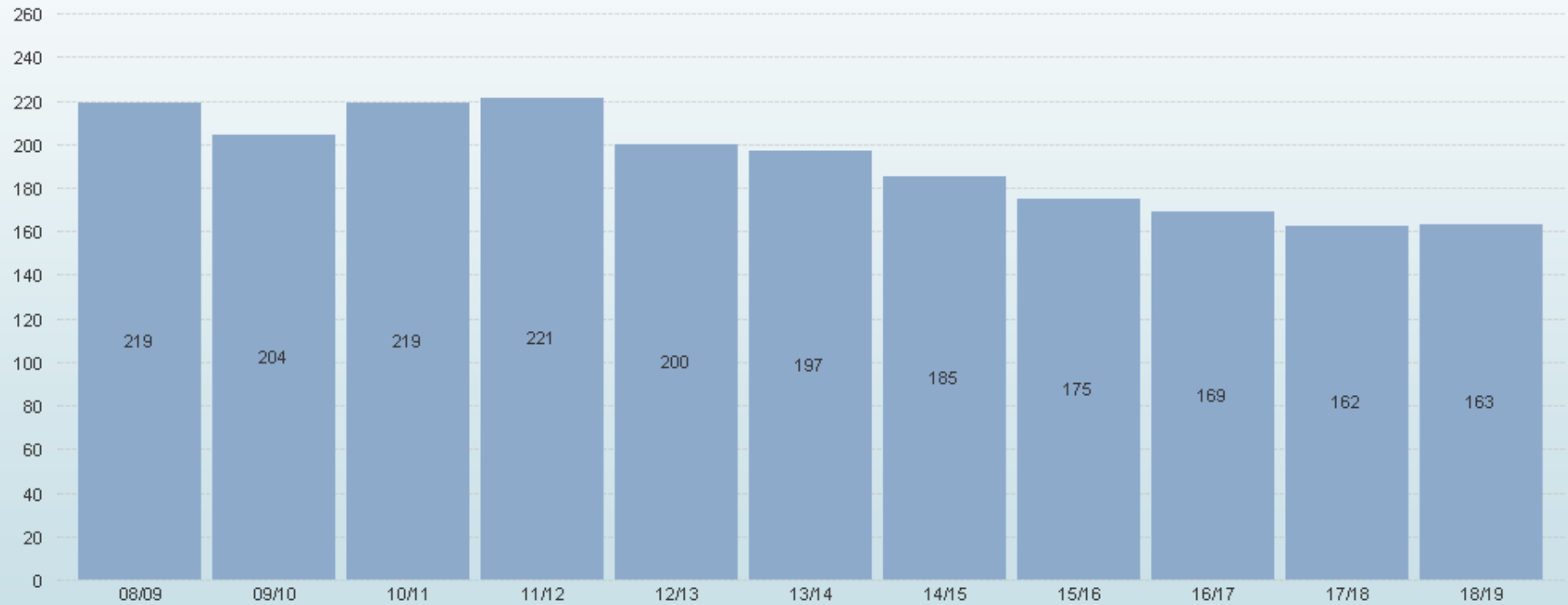
Avinurme Gümnaasium	28	20	71%	8	29%
Peipsi Gümnaasium	43	28	65%	15	35%
	71	48	68%	23	32%

Meie mujal

Kool	Põhikool
Oskar Lutsu Palamuse Gümnaasium	14
Anna Haava nim Pala Kool	14
Carl Robert Jakobsoni nim Torma Põhikool	8
Jõgeva Täiskasvanute Keskkool	3
Tartu Raatuse Kool	2
Tartu Kivilinna Kool	2
Tartu Hansa Kool	2
Tallinna Õismäe Gümnaasium	2
Tallinna Kuristiku Gümnaasium	2
Kiigemetsa Kool	2
Kammeri Kool	2
Ahtme Kool	2
Tartu Hiie Kool	1
Tartu Emajõe Kool	1
Tartu Aleksander Puškini Kool	1
Laiuse Jaan Poska Põhikool	1
Kolkja Lasteaed-Põhikool	1
Kohtla-Järve Maleva Põhikool	1
Kallaste Lasteaed-Põhikool	1
Esku-Kamari Kool	1
	63

Kool	Gümnaasium
Oskar Lutsu Palamuse Gümnaasium	10
Jõgevamaa Gümnaasium	8
Tartu Täiskasvanute Gümnaasium	4
Tartu Kristjan Jaak Petersoni Gümnaasium	4
Miina Härma Gümnaasium	4
Lähte Ühisgümnaasium	4
Tartu Tamme Gümnaasium	3
Tartu Jaan Poska Gümnaasium	3
Viljandi Täiskasvanute Gümnaasium	1
Tallinna Täiskasvanute Gümnaasium	1
Tallinna Arte Gümnaasium	1
Nõo Reaalgümnaasium	1
Kohtla-Järve Täiskasvanute Gümnaasium	1
Jõhvi Gümnaasium	1
Hugo Treffneri Gümnaasium	1
	47

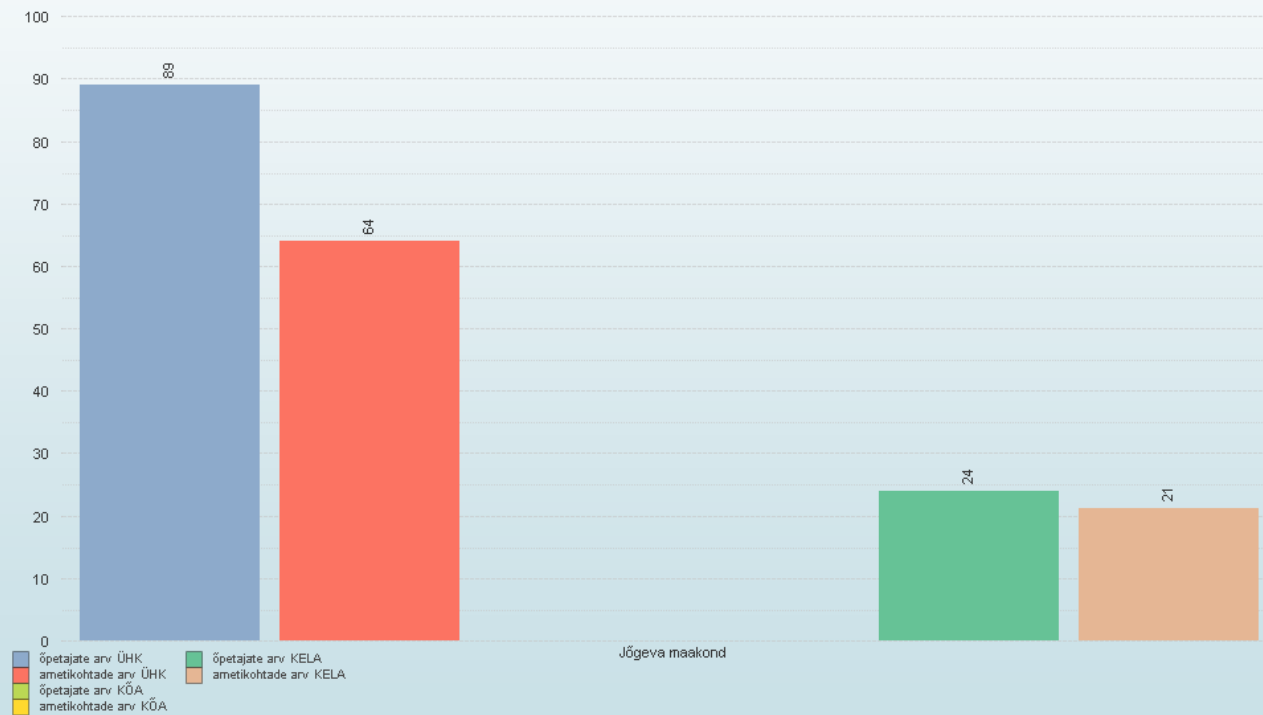
Laste arv lasteaedades kokku



Lasteaedade rühmad

Lasteaed	Rühm	Liik	Õppekeel	Vanus	Vanus	Kohti	Õppureid
Avinurme	KRÖLLID	3 kuni 6 aastased lapsed	eesti keel	2	6	20	21
Avinurme	LEPATRIINUD	sõimerühm (kuni 3a)	eesti keel	1	3	14	12
Avinurme	POKUD	6 kuni 7 aastased lapsed	eesti keel	4	8	20	22
Lohusuu	II rühm	6 kuni 7 aastased lapsed	eesti keel	5	7	14	0
Voore	I rühm	liitrühm	eesti keel	1	7	14	13
Voore	Maasikad	liitrühm	vene keel	2	7	18	14
Mustvee	Mesimumm	sõimerühm (kuni 3a)	eesti keel	1	4	14	7
Voore	Oravake	liitrühm	eesti keel	3	7	18	12
Voore	Oravakesed	liitrühm	vene keel	1	7	20	19
Voore	Sipelgapesa	liitrühm	eesti keel	1	7	15	14
Voore	Kröllid	6 kuni 7 aastased lapsed	eesti keel	6	7	20	0
Voore	Rõõmurullid	liitrühm	eesti keel	1	7	18	16
Voore	Siilike	liitrühm	eesti keel	1	7	20	17
Kokku						225	167
EHS	12.03.2019						

Õpetajaid ja ametikohti 2018/19



Õpetajaid vanusegrupiti 2018/19



Kvalifikatsioonile vastavate ametikohtade arv

Õpetajate kvalifikatsioon

õppeaasta

kõrgeim haridustase

õpetajate arv ÜHK

õpetajate arv KÕA

õpetajate arv KELA

2 Keskkharidus või vastav kvalifikatsioon

8

0

2

3 Kesk-ja kõrghariduse vaheline kvalifikatsioon

4

0

5

4 Rakenduskõrgharidus või vastav kvalifikatsioon või Bakalaureusekraad või vastav kvalifikatsioon

25

0

15

5 Magistrikraad või vastav kvalifikatsioon

52

0

2

Kokku

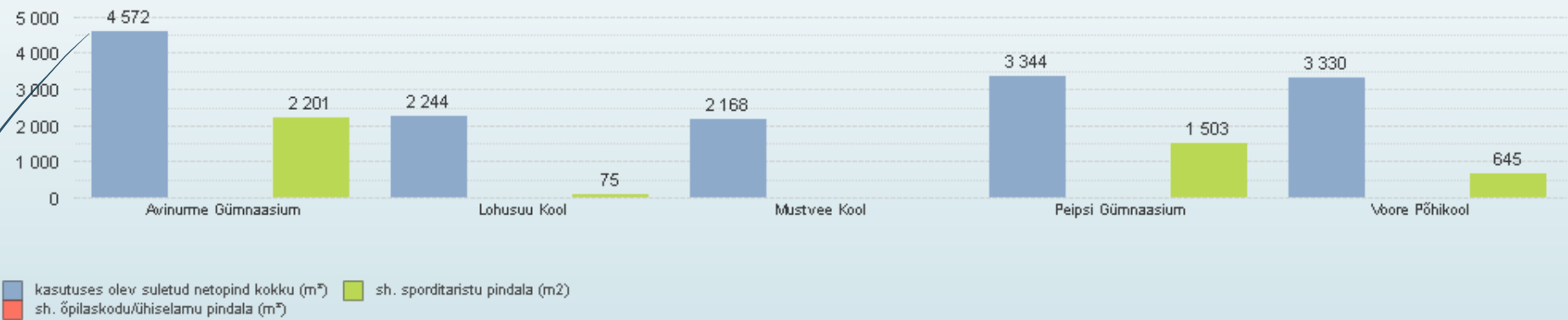
89

0

24

18/19

Pinnaandmed



m² õpilase kohta haridusasutustes

Kool	kasutuses olev suletud netopind kokku (m ²)	sh. kooli pindala (m ²)	sh. sporditaristu pindala (m ²)	õpilasi	m ² õpilase kohta
Avinurme Gümnaasium	4 572	2 322	1 921	163	14,2
Lohusuu Kool	2 244	2 169	75	36	60,2
Mustvee Kool	2 090	2 090	-	83	25,2
Peipsi Gümnaasium	2 408	1 641	-	138	11,9
Voore Põhikool	3 330	2 685	645	50	53,7
	14 644	10 906	2 641	470	23,2
Koolieelne lasteasutus	kasutuses olev suletud netopind (m ²)			lapsi	m ² lapse kohta
Avinurme Lasteaed Naerulind	1 381			54	25,6
Lohusuu Kool	182			12	15,2
Mustvee Lasteaed	870			64	13,6
Voore Põhikool	802			33	24,3
	3 235			163	19,8
EHIS, 10.11.2018					

Üldpinna kasutus 2016/17. õa-I kõigis tavaüldhariduskoolides ühe õpilase kohta

Ruutmeetrit õpilase kohta	Keskuse kool	Maakool	Koolide arvu jaotus
Alla 10	118	43	32%
10–14	44	61	21%
15–19	8	59	13%
20–29	9	83	18%
30–39	2	32	7%
40–49	1	19	4%
40–59		7	1%
60–69		4	1%
70–79		3	1%
80–89		3	1%
90–99		1	0%
100 ja enam		4	1%
Üldkokkuvõte	182	319	100%

ÕL: „Hiidkoolimajad õgivad valla raha“ 1.09.2017

- „Vene aja lõpus ehitatud koolimaja on planeeritud 320 õpilasele ja oleme nüüd hädas,” lausub Kihelkonna vallavanem Raimu Aardam. „Püüame suurt ruumi täita ja oleme otsinud sellele lisatstarvet.”
- „Tõmbasime kooli kuue klassi peale, aga tulevik on ilmselt neli klassi,” sõnab Aardam. „Hoiame kohapeal kooli, sest meile on tulnud noori väikelastega peresid. Noor kogukond on häälekas, ütleb, et koolita poleks nad siia tulnud. See on põhjus, miks oleme koolist küünte ja hammastega kinni hoidnud.”

Kohalik omavalitsus	Pinnakasutus õppuri kohta, m ²	Õpetajate keskmine brutopalk (mai 2017)
Alatskivi vald	21,9	1084
Avinurme vald	13,8	858
lisaku vald	24,7	1091
Jõgeva vald	30,7	1116
Kallaste linn	45,9	1077
Lohusuu vald	45,6	1013
Mustvee linn	17,6	1160
Pala vald	34,9	1173
Saare vald	55,9	1144
Tallinn	7,9	1286
Tartu linn	9,6	1244
Tudulinna vald	46,2	1287
Üldkokkuvõte	11,5	1 201

Allikas: EHIS

Õpetajate Leht 2017

Õpilase kohta m², raha ja õpilasi õpetaja ametikoha kohta

	Avinurme G	Lohusuu Kool	Mustvee Kool	Peipsi G	Voore Põhikool	Kokku/keskmine
2018	651 346	280 326	431 192	611 172	369 087	2 343 123
pindala	2 322	2 169	2 090	1 641	2 685	10 907
õpetajate arv	30	12	15	27	13	97
ametikohtade arv	19	9	11	18	7	64
õpilasi	163	36	83	138	50	470
eurot õpilase kohta	3 996	7 787	5 195	4 429	7 382	4 985
õpilasi õpetaja ametikoha kohta	8,6	4,0	7,5	7,7	7,1	7,3
m ² õpilase kohta	14,2	60,3	25,2	11,9	53,7	23,2
Allikas: EHIS, Haridussilm, Koolid, raamatupidamine						



Aitäh!

Raivo Vadi
raivo.vadi@mustvee.ee



Kaks küsimust rühmatöök

- **Milline on hea kodulähedane põhikool?**
- **Millise kvaliteedi ja valikutega üldkeskharidus peab olema kättesaadav Mustvee valla õpilastele?**
- Mõlema küsimuse juures mõelge ka:
 - Mis nõuded on ette määratud?
 - Mis kriteeriumitele ja tingimustele vastaks?
 - Mis peaks seal olema (sh ideaalvariant)?
 - Idee ja ägedad mõtted
 - Eripära